

ALGAE-X[®]



**Sauberer Kraftstoff
Filter & Tanks**

Verstopfte Filter Verschmutzte Tanks

ALGAE-X[®] - ALGENTOD

**Reinigt das Kraftstoffsystem
automatisch während der Motor läuft**



Die meisten Motorschäden resultieren aus dem Kraftstoff

Regelmäßige Kraftstoff-Filterwechsel und Tankreinigungen werden als normaler Wartungsaufwand hingenommen, **anstatt darin die Ursache für Motorschäden zu vermuten**. Filterelemente sollten in der Regel 1000 Stunden oder mehr ihre Aufgabe erfüllen und die Einspritzdüsen sollten ca. 15.000 Stunden störfrei arbeiten. Da der Kraftstoff schon in sich instabil ist bilden sich Feststoffe die zu "Tankschlamm" führen und den Kraftstoff-Filter verstopfen, die Einspritzdüsen beschädigen und den Motor nicht nur zum "Rauchen" sondern auch zu erhöhten Abgaswerten führen.

Wie jede andere organische Flüssigkeit, so sind auch alle Kraftstoffe und Öle anfällig für natürliche Veränderungen / Verschlechterungen. Oxidation, chemische Unvereinbarkeit, Wasser und Mikroben alle zusammen führen zu Körperbildung und Ablagerung. Das führt zu schlechter Kraftstoffqualität, Tankablagerung (Ölschlamm / Algen / Bakterien), biologischem Schleim und Säuren. **Diese Nebenprodukte während der negativen Kraftstoffveränderung verursacht die Verstopfung der Filterelemente, Korrosion an den Einspritzdüsen und Rostbildung an Pumpen und Tanks. Dadurch bedingte unsaubere Verbrennung, Rußablagerungen, Rauch- / Rußbildung im Abgas, verminderte Motorleistung welche schließlich zum totalen Motorschaden führen.**

Kraftstoff-Filter mit Wasserabscheider halten Feststoffe und Wasser zurück und Biozide sollen die Mikroorganismen Aktivitäten kontrollieren. Ebenso wenig können diese Zusätze den Kraftstoff stabilisieren noch die Schlammablagung (Algen – Bakterien) verhindern. Sie können darüber hinaus öfter die Filterfunktion verschlechtern. **Die Lösung heißt: ALGAE-X - ALGENTOD Aufbereitungs Technologie. ALGAE-X - ALGENTOD** kehrt den Prozess der Kraftstoffverschlechterung um, ermöglicht die Filterung des Kraftstoffes, erhöht den Brennwert des Kraftstoffes und verhindert die Verstopfung der Filter durch Bio-Schleim und Ölschlamm im Tank.

ANZEICHEN...



Korrosion durch Algen –
Bakterien entstanden

- **Verstopfte und schleimige Filter**
- **Dunkler, trüber Kraftstoff**
- **Ölschlammablagung im Tank**
- **Geringere Motor-Drehzahl, -Leistung**
- **Starke Rußbildung im Abgas**
- **Verrostete und eingefressene Einspritzdüsen**
- **Schlechter Geruch**



ALGAE-X[®] - ALGENTOD Komplettes Kraftstoff Management

Dieselmotoren führen den nicht zur Verbrennung verbrauchten Kraftstoff zurück in den Tank. Das ermöglicht dem **ALGAE-X - ALGENTOD** Gerät, wenn dieses für den Kraftstoff-Filter eingebaut wird, das gesamte Kraftstoffsystem zu behandeln und verhindert Algen-/ Bakterien- Bildung. Der Kraftstoff bleibt sauber.

Im Falle von Versorgungstanks sollte das **ALGAE-X - ALGENTOD** Gerät zwischen Befüllanlage und Vorfilteranlage installiert werden. Bei Lagertanks sollte das **ALGAE-X - ALGENTOD** Gerät im Umwälzungskreislauf eingebaut werden.

ALGAE-X - ALGENTOD Geräte sind selbstreinigend, einfach zu installieren und benötigen keine Stromzufuhr. Sie besitzen keine beweglichen Teile und sind **absolut wartungsfrei**.

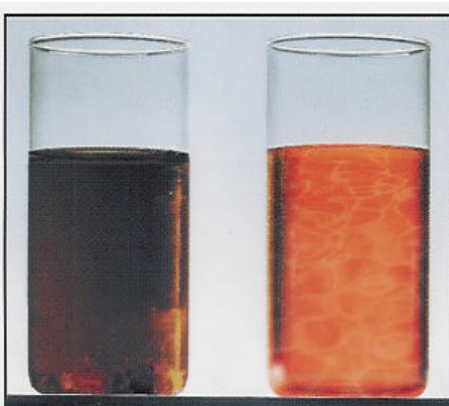
ALGAE-X[®] - ALGENTOD Optimale Kraftstoff Qualität

Verhindert verstopfte Filter und vermeidet Tankreinigungen.

- **Erhöht die Höchstleistung des Motors**
GERINGERER KRAFTSTOFFVERBRAUCH
MEHR LEISTUNG – WENIGER RAUCH / RUß
- **Verlängert die Lebensdauer von Motor, Einspritzanlage und Kraftstoffqualität**
Weniger Reparaturen oder Ausfälle
Verminderung der Betriebskosten
- **Vermeidet teure, giftige Chemikalien**
Erhöht die Sicherheit von Personen
Schützt die Umwelt da weniger Schadstoffausstoß
- **Spart Ausgaben und erhöht die Sicherheit und Zuverlässigkeit**



ALGAE-X[®] - ALGENTOD Technologie



VORHER

NACHHER

Funktioniert auf dem Prinzip der Induktion – der Kombination, kinetische und magnetische Kräfte zur Verhaltensänderung von Elektronen einzusetzen. **ALGAE-X - ALGENTOD** erzeugt ein kraftvolles magnetisches Feld und der Kraftstoffdurchfluss erzeugt die kinetische Energie.

Kraftstoffveränderung, Schleier im Kraftstoff und andere Kraftstoffverschlechterungen führen zu dunklem, nebligem Kraftstoff mit einem schlechten Brennwert und hohem Schadstoffausstoß. Je höher die Kraftstoffverschmutzung im Tank anwächst, um so größer wird die Verstopfungsgefahr des Kraftstoff-Filters und die Ablagerung von Ölschlamm (Algen / Bakterien) am Tankboden.

ALGAE-X - ALGENTOD verhindert die Algenbildung, stabilisiert den Kraftstoff und verhindert den Ölschlamm im Tank.

Das Ergebnis sind "sauberer & heller Kraftstoff" einfachere Filterfähigkeit, bessere Verbrennung und sauberes Kraftstoffverbrennungssystem.

**Verwenden Sie ALGAE-X- ALGENTOD ...
... Bevor Sie hohe Kosten für Tankreinigung und Kraftstofferneuerung aufwenden.**

Industrie-, Militär- und Freizeit- Anwendungen



ALGAE-X[®] Modelle

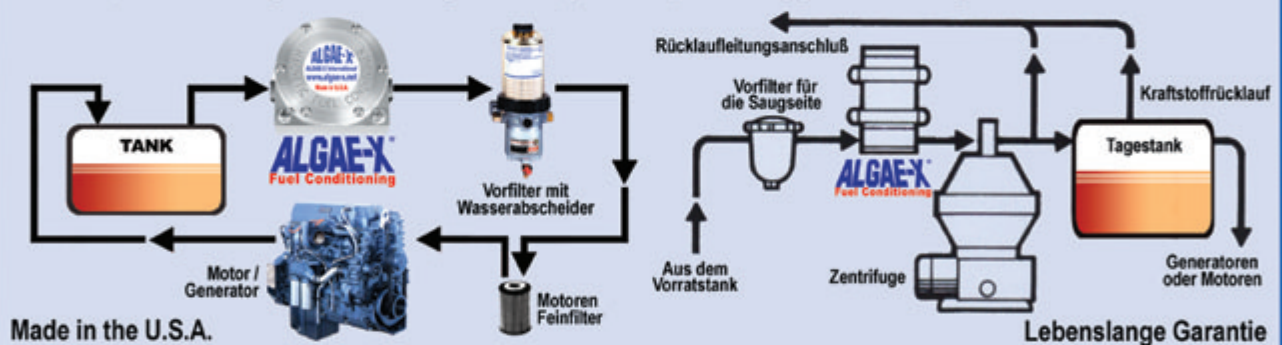


LG-X MODEL	200	400	500	1000	1500	3000	4000	5000
Anschlußgröße	1/4"	3/8"	1/2"	1/2"	3/4"	1"	1-1/2"	2"
Maximale Durchflußmenge (Liter pro Stunde)	95	340		1325		3030	5680	9460
Gewicht in KG	0.45	0.90		1.59		3.40	14.50	15.88
PS Leistungsgröße (bis zu)	200	500		1500		3000	3000 (und größer)	

*Modelle für größere Durchflußmengen auf Anfrage

Material: Anodisiertes seewasserbeständiges, korrosionsfreies Aluminium DIN 6061

** Maximal empfohlene Durchflußmenge für Motorenanwendungen. Bei Umwälzsystemen verdoppelt sich die angegebene Durchflußmenge.



Verwende **ALGAE-X** anstatt den Tank zu reinigen oder den verseuchten Kraftstoff zu entsorgen

Vertrieb durch:

ALGAE-X Ein Muß für jeden Dieselmotor

MFC Technologie... erfolgreich seit mehr als 20 Jahren weltweit im Einsatz