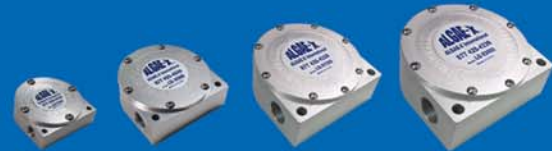
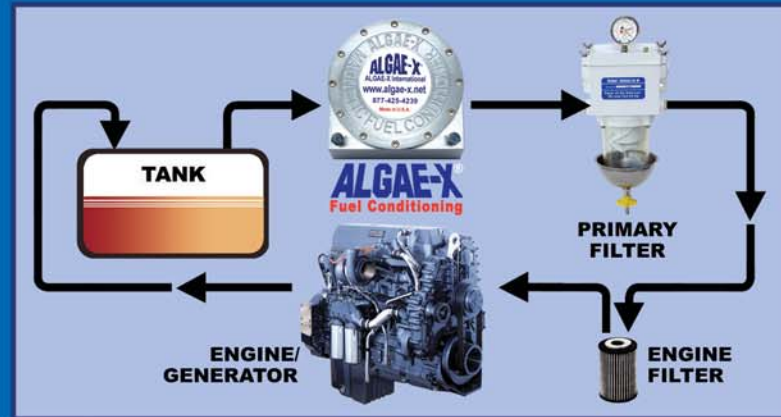


Applications commerciales, civiles et militaires



LG-X MODÈLES*	200	400/500	1000/1500	3000
Taille du point d'entrée	1/4"	3/8" 1/2"	1/2" 3/4"	1"
Taux de flux max** (gallon par heure)	25	90	350	800
Poids en livre	1	2	3.5	7.5
Portée CV (jusque)	200	500	1500	3000

* Possibilité d'équipement de plus grande capacité pour les taux plus élevés de flux. Matériau: aluminium 6061 résistant à la corrosion de catégorie anodisé marine.
 ** Capacité de flux maximum recommandée pour des applications moteur. Il faut doubler les taux de flux pour les systèmes de recirculation.



Distribué par:

ALGAE-X BeLux BVBA
 Meidoornlaan 5
 2980 Zoersel
 Belgique
 Tel. +32.(0).3.644.57.59 info@algae-x.be
 Fax +32.(0).3.644.74.04 www.algae-x.be

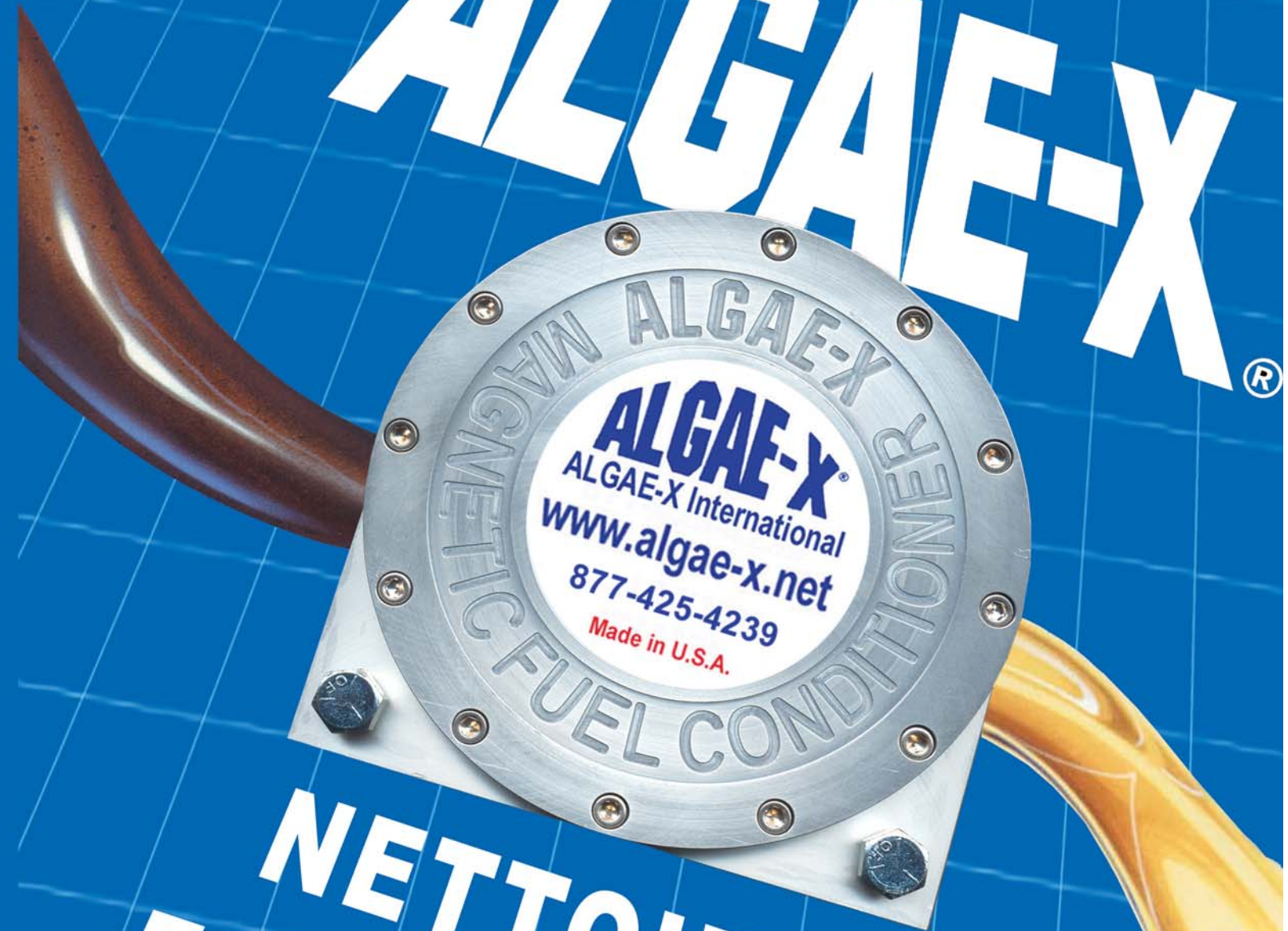
Tous les moteurs diesel ont besoin de **ALGAE-X**

ALGAE-X®

Algae-X Europe • Zilvermeeuw 12 • 1399 KK Muiderberg, Nederland
 Tel +31(0)294 270 172 • Fax +31(0)294 270 171 • www.algae-x.net

© Copyright ALGAE-X International 2005

ALGAE-X®



NETTOIE LES FILTRES ET LES RÉSERVOIRS À DIESEL

Verstopte Filters, Vervuilde Tanks?

ALGAE-X nettoie tout simplement les circuits du carburant pendant que les moteurs tournent



La plupart des défaillances du moteur trouvent leur origine dans le réservoir à carburant

Changer fréquemment les filtres et nettoyer les réservoirs du carburant sont devenus des entretiens périodiques acceptables au lieu d'être **des signaux précurseurs de défaillance du moteur**. Les différents éléments du filtre devraient tenir au moins mille heures et les injecteurs 15.000 heures. Toutefois, puisque le carburant est par nature instable, des solides commencent à se former et les dépôts s'accumulent dans le réservoir finissent par obstruer les filtres et détériorer les injecteurs. De plus, les moteurs se mettent à fumer.

Les carburants et les huiles sont susceptibles de se détériorer naturellement comme tout autre liquide organique. L'oxydation, les incompatibilités chimiques, l'eau et les microbes contribuent au processus de polymérisation et de stratification. Cela entraîne une diminution de la qualité des carburants, la formation de dépôts dans le réservoir, d'un biofilm et d'acides. **Suite au processus de dégradation du carburant, les filtres s'encrassent, les injecteurs, les pompes et les réservoirs se corrodent, la combustion est incomplète, il y a formation de carbone et de fumée et perte de puissance. Toutes ces conséquences finissent par provoquer une défaillance du moteur.**

Les filtres et les centrifugeuses détachent les particules; l'eau libre et les biocides sont utilisés pour contrôler l'activité microbienne. Toutefois, aucun d'eux n'éliminent l'instabilité du carburant ou la formation de dépôt et l'adjonction d'additifs ne fait souvent qu'aggraver les problèmes de filtration. **La technologie du conditionnement des carburants Algae-X constitue la solution à ces problèmes.** Algae-X inverse le processus de décomposition du carburant, restaure la filtrabilité du carburant, augmente la combustibilité et empêche l'obstruction des filtres et la formation de dépôt dans les réservoirs.

Symptômes...



Corrosion causée par une bactérie sulfato-réductrice

- **Filtres encrassés et visqueux**
- **Carburant trouble et foncé**
- **Formation d'un dépôt dans les réservoirs**
- **Perte de puissance et de RPM**
- **Fumée excessive**
- **Injecteurs corrodés et perforés**
- **Odeur nauséabonde**



ALGAE-X[®] Total Fuel System Management

Les moteurs à diesel réinjectent dans le réservoir l'excédent de carburant non utilisé. Cela permet à Algae-X, installé dans le circuit du carburant se trouvant avant le premier filtre, d'agir en permanence sur le carburant et de garder l'entièreté du système propre.

Dans les terminaux de carburant et d'huile à grande rotation, Algae-X est installé entre le réservoir de chargement et les premiers bancs de filtres. Pour l'entreposage à long terme, Algae-X est installé dans les systèmes de recirculation afin de prévenir la dégradation du carburant et la formation de dépôt.

Le dispositif Algae-X se nettoie tout seul et s'installe facilement. Il ne comporte aucune pièce amovible, ne requiert aucun branchement électrique et aucun entretien.

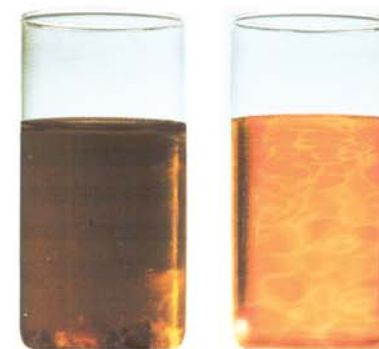
ALGAE-X[®] pour une qualité optimale de carburant...

- **Prévient l'obstruction des filtres et le nettoyage du réservoir**
- **Permet la performance optimale du moteur**
Diminution de la consommation de carburant
Plus de puissance et moins de fumée
- **Rallonge la durée de vie des moteurs, des injecteurs et du carburant**
Diminue le nombre d'entretiens et le temps consacré à ces derniers
Réduit les frais d'exploitation
- **Elimine les coûteux produits chimiques toxiques**
Renforce la sécurité du personnel
Protège l'environnement
- **Permet d'économies d'argent, accroît la sécurité et la fiabilité**



La technologie ALGAE-X[®]

Elle repose sur un principe d'induction -- un processus combinant l'énergie cinétique et magnétique afin d'influer sur le comportement des électrons. Algae-X produit un champ magnétique puissant et le flux du carburant fournit l'énergie cinétique.



AVANT

APRÈS

Lorsque le carburant se détériore, des agglomérats d'éléments propres au carburant et d'autres résidus provenant de la dégradation du carburant commencent à s'accumuler, produisant un carburant trouble et sombre de pauvre combustibilité. L'accroissement en taille et en masse des produits provenant de la dégradation du carburant cause l'obstruction des filtres et la formation de dépôt dans le réservoir (**algues**).

ALGAE-X dissout les agglomérats, stabilise le carburant et élimine les dépôts du réservoir. Avec pour résultat, un "carburant limpide et clair", l'amélioration de la filtrabilité, une combustion optimale, des systèmes de carburant propres et **diminution de la consommation.**

Faites appel à ALGAE-X[®] ...

... avant de dépenser une fortune pour le nettoyage des réservoirs ou le remplacement du carburant.